



R1 - BICI Fahrradpoller
Lärchenholz, 100 cm
Schlitz 50 mm



B1 - Briefkasten, Stahl
edelstahlgrau, 110 x 65 cm
pulverbeschichtet,



M4 MULTI MT
Containeranlage
mit Begrünung



L3 - QUADRO
Wandleuchte, PVC,
Edelstahlblende, 60W



L2 - STELE
Pollerleuchte, Lärche,
Edelstahl, Höhe ca. 80 cm
80 x 15 x 15 cm



L5 - MITA
Bodenlampe, Edelstahl
Milchglas, Granit
30 x 30 x 60 cm



Schöne Gärten entstehen durch
gute Details

neugierig geworden?

- GaLa-Bau
- Wohlfühlgärten
- Schwimmteiche
- Biotope
- Pflasterungen
- kreative Planung
- qualifizierte Ausführung
- werterhaltende Pflege

Gärten von

Immergrün[®]

Orte zum Wohlfühlen

58675 Hemer · Unter dem Kehlberg 19 · Telefon 0 23 72 / 1 40 42 · Telefax 46 16
Internet: www.immergruen.de · E-Mail: info@immergruen.de

Immergrün[®]



LB MONO 240 AR (90 x 90 cm)
Pfosten auch mit Farblasur lieferbar

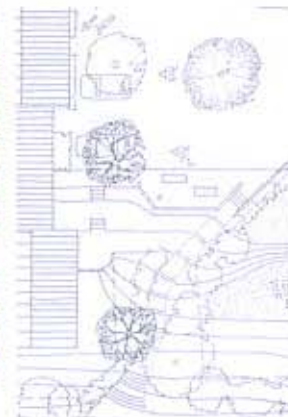
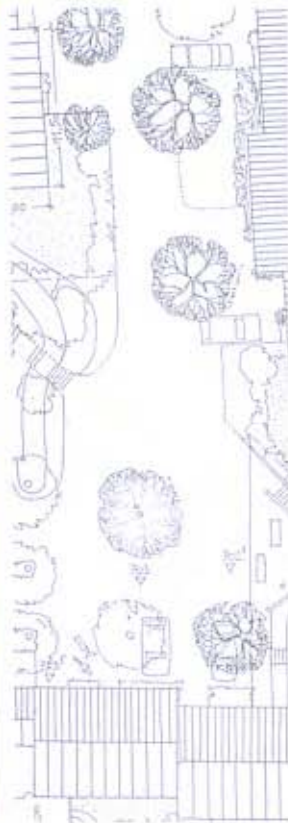


LB DUO 120 FL (150 x 80 cm)



LB TRIO 120 FL (220 x 80 cm)

Edelstahllochblech



CLASSIC-COMPACT FL (für 3 x 120 l, Edelstahl) 180 x 80 cm
- der Platzsparer -

Ein gepflegter Eingang ist die Visitenkarte des Hauses

Es ist das Erste, was andere Menschen von Ihnen wahrnehmen. Schluss mit der Langeweile. Freundlichkeit nach Außen ist angesagt.

Gestalten Sie den Vorgartenbereich so, dass er Ihnen nach Jahrzehnten noch gefällt. Wir bieten unverwechselbare, pfiffige Lösungen.

Die begrünbaren Tonnenhäuser sind unsere Stärke, daneben finden Sie bei uns Elegantes zum Thema Gartenbeleuchtung, Fahrrad, Carport, Briefkästen etc.

Technisches zu den Tonnenhäusern:

Sie haben die Wahl zwischen der warmen Holz Ausführung (**HO**) oder elegantem Edelstahl - Lochblech (**LB**).

Eine Freude für's Auge sind beide.

Zwei Dachformen zur Auswahl:

- FL** - FLORA Dach mit Begrünungsmöglichkeit oder
- AR** - ARCO Tonnendach, beide aus Edelstahl rostfrei.

Alle Modelle sind für **120 oder 240 Liter Standard-Tonnen** lieferbar. Höhe immer ca. 125 cm, Türen einseitig, auf Wunsch doppelt mit einfachem Riegelverschluss. Grundrissmaße siehe Preisliste.

Das unbehandelte Lärchenholz braucht wegen des hohen Harzgehaltes nicht gestrichen werden und nimmt später einen samtigen, silbrigen Farbton an.

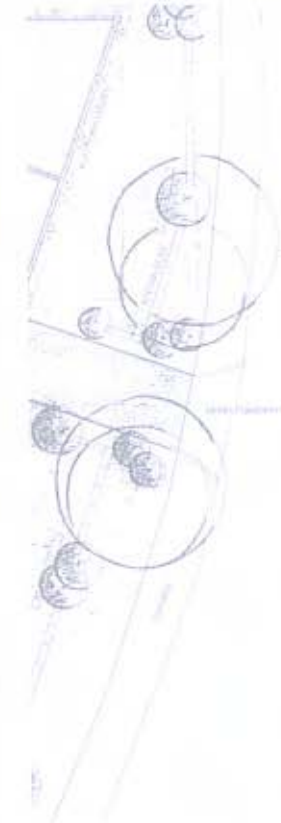
Lieferung in vorgefertigten Teilen zur einfachen Montage.

Substrat und Dachgartenpflanzen sind gesondert zu bestellen.

Die Pfosten stecken in Pfostenschuhen zum stabilen Aufdübeln auf jeden festen Steinbelag.

Anforderungen an den Untergrund: befestigt, am besten mit Platten oder Ortbeton, kleine Fugen, wenig Gefälle (max. 2%).

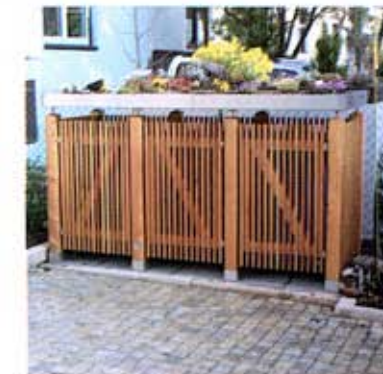
Lärchenholz



HO MONO 120 FL (80 x 80 cm)



HO DUO 120 FL (150 x 80 cm)



HO TRIO 120 FL (220 x 80 cm)

Immergrün

©Alle Objekte geschmacksmustergeschützt, Irrtum und Änderungen vorbehalten.

PREISLISTE JANUAR 2011

Die Tonnenhäuser werden in vormontierten Teilen geliefert. Der Aufbau ist einfach und kann durch den Kunden vorgenommen werden, eine genaue Aufbauanleitung liegt bei. Der Montageaufwand für ein DUO beträgt ca. zwei Stunden für zwei Personen. Gerne organisieren wir Ihnen die Aufstellung auch durch eine Fachfirma, z.B. Garten- und Landschaftsbau.

Die Pfosten werden in Edelstahlpfostenschuhen montiert. Die Pfostenschuhe müssen auf einen festen Belag aufgedübelt werden. Die Fugenbreite darf max. 5 mm betragen.

Empfohlen wird: Betonpflaster oder -platten auf 5 cm Mörtelbett oder Ortbetonplatte, kein Natursteinpflaster. Das Bodengefälle darf max. 4 cm betragen!

Lieferung erfolgt inklusive aller Kleinteile, Drainagematte (nur bei FLORA-Dach), Türverschlüsse, Pfostenschuhe, Dach (ohne Pflanzen und Dachgartensubstrat).

Geeignete Dachgartenpflanzen können bei uns im Paket bezogen werden. Dachgartensubstrat gibt es im einschlägigen Fachhandel, oder z. B. www.zinco.de, www.vulkatec.de, www.gruendach24.de.

Pro m² Fläche werden ca. 85 l Substrat benötigt.

Die Lärchenholzteile sind unbehandelt. Die Pfosten können auf Wunsch gegen Aufpreis transparent geölt werden. Ein absperbares Türschloss kann für Tonnenhäuser geliefert werden.

Die Türverschlüsse - so genannte Rollenschapper - befinden sich immer am Mittelpfosten der Tonnenhäuser; nur bei MONO ist der Verschluss am linken Pfosten angebracht.

BESTELLSYSTEMATIK

LB - Ausführung in Edelstahl-Lochblech **SB** - Ausführung in Edelstahl-Strukturblech **HS** - Ausführung in Lärchenholz senkrecht **HW** - Ausführung in Lärchenholz waagrecht

MONO - 1 Tonne **DUO** - 2 Tonnen **TRIO** - 3 Tonnen **QUATTRO** - 4 Tonnen **QUINTO** - 5 Tonnen **SESTO** - 6 Tonnen **CL** - Classic 3 Tonnen

120 - 120-Liter Tonne **240** - 240-Liter Tonne; **AR** - ARCO-Dach (nur bis drei Tonnen) **FL** - FLORA-Dach

PRODUKTGRUPPE A TONNENHÄUSER

Artikel Nr.	Typ		Preis netto	Preis brutto	Technische Details
TONNENHAUS MONO für 1 Tonne					
001 (01-04) 120 AR	MONO LB / SB / HS / HW	120 Liter	1.092,44 €	1.300,00 €	80 x 80 cm Grundrissmaß
001 (01-04) 120 FL		mit ARCO-Dach	1.008,40 €	1.200,00 €	80 x 80 cm
001 (01-04) 240 AR		mit FLORA-Dach	1.176,47 €	1.400,00 €	90 x 90 cm
001 (01-04) 240 FL		240 Liter	1.092,44 €	1.300,00 €	mit ARCO-Dach
					mit FLORA-Dach
TONNENHAUS DUO für 2 Tonnen					
002 (01-04) 120 AR	DUO LB / SB / HS / HW	120 Liter	1.596,64 €	1.900,00 €	150 x 80 cm Grundrissmaß
002 (01-04) 120 FL		mit ARCO-Dach	1.512,61 €	1.800,00 €	150 x 80 cm
002 (01-04) 240 AR		mit FLORA-Dach	1.680,67 €	2.000,00 €	170 x 90 cm
002 (01-04) 240 FL		240 Liter	1.596,64 €	1.900,00 €	mit ARCO-Dach
					mit FLORA-Dach
CLASSIC COMPACT für 3 Tonnen (Sonderform)					
003 (01-03) 120 AR CL	CLASSIC LB/HS	120 Liter	1.848,74 €	2.200,00 €	180 x 80 cm (keine Mittelpfosten)
003 (01-03) 120 FL CL	(nicht SB, nicht HW)	mit ARCO-Dach	1.764,71 €	2.100,00 €	180 x 80 cm (")
003 (01-03) 240 FL CL		240 Liter	1.932,77 €	2.300,00 €	mit FLORA-Dach
					210 x 90 cm (")
TONNENHAUS TRIO für 3 Tonnen					
003 (01-04) 120 AR	TRIO LB / SB / HS / HW	120 Liter	2.100,84 €	2.500,00 €	220 x 80 cm Grundrissmaß
003 (01-04) 120 FL		mit ARCO-Dach	2.016,81 €	2.400,00 €	220 x 80 cm
003 (01-04) 240 AR		mit FLORA-Dach	2.184,87 €	2.600,00 €	250 x 90 cm
003 (01-04) 240 FL		240 Liter	2.100,84 €	2.500,00 €	mit ARCO-Dach
					mit FLORA-Dach
TONNENHAUS QUATTRO für 4 Tonnen					
004 (01-04) 120 FL	QUATTRO LB / SB / HS / HW	120 Liter	2.521,01 €	3.000,00 €	290 x 80 Grundrissmaß
004 (01-04) 240 FL		240 Liter	2.605,04 €	3.100,00 €	mit FLORA-Dach
					330 x 90
TONNENHAUS QUINTO für 5 Tonnen					
005 (01-04) 120 FL	QUINTO LB / SB / HS / HW	120 Liter	3.025,21 €	3.600,00 €	360 x 80 cm Grundrissmaß
005 (01-04) 240 FL		240 Liter	3.109,24 €	3.700,00 €	mit FLORA-Dach
					410 x 90 cm
TONNENHAUS SESTO für 6 Tonnen					
006 (01-04) 120 FL	SESTO LB / SB / HS / HW	120 Liter	3.529,41 €	4.200,00 €	430 x 80 cm Grundrissmaß
006 (01-04) 240 FL		240 Liter	3.613,45 €	4.300,00 €	mit FLORA-Dach
					490 x 90 cm
011 62 200	S 2 - Extratür für LB/SB/HS/HW 120 oder 240		50,42 €	60,00 €	Aufpreis für eine Gegentür pro Stück



MONO Strukturblech SB mit Flora-Dach



DUO Holzlattung waagrecht HW mit Flora-Dach



CLASSIC COMPACT Lochblech LB mit Flora-Dach

PRODUKTGRUPPE B

Gärten von...

Immergrün[®]

...Orte zum Wohlfühlen

Unter dem Kehlberg 19 · 58675 Hemer
Tel. 02372.14042 · Fax 02372.4616
info@immergruen.de · www.immergruen.de

Artikel Nr.	Katalogseite	Typ	Preis netto	Preis brutto	Technische Details
FLORINA PFLANZRAHMEN für Betonmüllhäuser zum Nachrüsten (keine geschlossenen Wannen)					
(Sonderanfertigung möglich, Maße angeben)					
009 46 100	S. 23	FLORINA Pflanzrahmen MONO 120	176,47 €	210,00 €	Abmessungen ca. 83 x 67 cm (B x T), für Betonmüllhaus für eine 120 l Tonne
009 46 200	S. 23	FLORINA Pflanzrahmen DUO 120	226,89 €	270,00 €	Abmessungen ca. 118 x 67 cm (B x T), für Betonmüllhaus für zwei 120 l Tonnen
009 46 300	S. 23	FLORINA Pflanzrahmen TRIO 120	302,52 €	360,00 €	Abmessungen ca. 203 x 67 cm (B x T), für Betonmüllhaus für drei 120 l Tonnen
009 46 400	S. 23	FLORINA Pflanzrahmen MONO 240	193,28 €	230,00 €	Abmessungen ca. 79 x 84 cm (B x T), für Betonmüllhaus für eine 240 l Tonne
009 46 500	S. 23	FLORINA Pflanzrahmen DUO 240	235,29 €	280,00 €	Abmessungen ca. 138 x 84 cm (B x T), für Betonmüllhaus für zwei 240 l Tonnen
009 46 600	S. 23	FLORINA Pflanzrahmen TRIO 240	327,73 €	390,00 €	Abmessungen ca. 223 x 84 cm (B x T), für Betonmüllhaus für drei 240 l Tonnen
SYSTEM MULTI					
012 07 010	S.12-13	MULTI S HS 95	79,83 €	95,00 €	Sichtschutzelement, Lärche natur, 70 x 95 cm (BxH) Latte 2 x 2 cm, Pfosten extra (empfohlene Länge 110 cm)
012 07 020	S.12-13	MULTI S HS 150	109,24 €	130,00 €	Sichtschutzelement, Lärche natur, 78 x 150 cm (BxH), Latte 3 x 3 cm, Pfosten extra (empfohlene Länge 160 cm)
012 07 030	S.12-13	MULTI S HS 170	138,66 €	165,00 €	Sichtschutzelement, Lärche natur, 78 x 170 cm (BxH), Latte 3 x 3 cm, Pfosten extra (empfohlene Länge 180 cm)
012 07 060	S.12-13	MULTI S LB/SB 95	121,85 €	145,00 €	Sichtschutzelement Edelstahl-Lochblech bzw. Strukturblech, 95 x 60 cm, Pfosten extra (empfohlene Länge 110 cm)
012 07 070	S.12-13	MULTI S LB/SB 150	151,26 €	180,00 €	Sichtschutzelement Edelstahl-Lochblech bzw. Strukturblech, 150 x 78 cm, Pfosten extra (empfohlene Länge 160 cm)
012 07 080	S.12-13	MULTI S LB/SB 170	163,87 €	195,00 €	Sichtschutzelement Edelstahl-Lochblech bzw. Strukturblech, 170 x 78 cm, Pfosten extra (empfohlene Länge 180 cm)
012 07 090		MULTI S LB/SB/HS Tür für alle Multi S	277,31 €	330,00 €	Aufpreis für Türe zum Blech, Edelstahlblech oder Holz mit umlaufendem Rahmen, Rollenschneider
012 07 100	S.12-13	MULTI M HS 175/2	1.596,64 €	1.900,00 €	Gartenschrank mit 2 Abteilen, 170 x 90 x 175 cm (BxTxH), Lärchenlattung senkr. oder Lochblech, bepflanzbares Dach
012 07 110	S.12-13	MULTI M HS 195/2	1.680,67 €	2.000,00 €	Gartenschrank mit 2 Abteilen, 170 x 90 x 195 cm (BxTxH), Lärchenlattung senkr. oder Lochblech, bepflanzbares Dach
012 07 120	S.12-13	MULTI M HS 175/3	2.016,81 €	2.400,00 €	Gartenschrank mit 3 Abteilen, 250 x 90 x 175 cm (BxTxH), Lärchenholzlattung oder Lochblech, bepflanzbares Floradach
012 07 130	S.12-13	MULTI M HS 195/3	2.100,84 €	2.500,00 €	Gartenschrank mit 3 Abteilen, 250 x 90 x 195 cm (BxTxH), Lärchenholzlattung oder Lochblech, bepflanzbares Floradach
012 07 150	-	Regalboden (Zubehör)	33,61 €	40,00 €	Regalboden für Gartenschrank, Lärchenplatte Dreischicht 19 mm, wasserfest
012 07 160	-	Innenverkleidung (Zubehör)	50,42 €	60,00 €	Innenverkleidung um die Regalböden aus Lärchenplatten 16 mm, wasserfest, Preis pro Seite
012 07 300	S.12-13	MULTI X, Variante 1	6.554,62 €	7.800,00 €	Gerätehaus 275 x 360 x 220 cm (LxTxH), Lärchenholzlattung, Schiebetüren aus Edelstahllochblech, Dach aus verzinktem Trapezblech, zzgl. Montage und Fracht
012 07 310	S.12-13	MULTI X, Variante 2	4.873,95 €	5.800,00 €	Gerätehaus 365 x 135 x 200 cm (LxTxH), Seiten Lärchenholzlattung, Schiebetüren und Rückwand aus Edelstahllochblech, Dach aus verzinktem Trapezblech, zzgl. Montage und Fracht
CARPORTS					
012 07 400	S. 14	CP 1 Carport, Grundmodell	4.537,82 €	5.400,00 €	Grundmodell, ein Tonnendach, für ein Auto, PVC-Stegglas, Maße Katalog S. 20
012 07 410	S. 14	CP 1 Erweiterungsmodul	4.369,75 €	5.200,00 €	Erweiterungsmodul zu CP 1, für zwei Autos
012 07 420	S. 14	CP 1 Doppelcarport	6.974,79 €	8.300,00 €	ein großes Tonnendach überspannt zwei Fahrzeuge, kein Mittelpfosten
012 07 430	S. 14	CP 2 Carport Deluxe			Preis auf Anfrage, 400 x 570 x 280 cm (B x L x H) Verbundsicherheitsglas, Unterkonstruktion Edelstahl -Rechteckprofile
LEUCHTEN					
009 40 100	S.15	L1 - NUMERO	159,66 €	190,00 €	Wandleuchte mit PVC Corpus und Hausnummer, 20 x 32 cm, 13 W Energiesparlampe
009 40 200	S.15	L2 - STELE Pollerleuchte	310,92 €	370,00 €	Lärche lasiert / Edelstahl, Milchglas, 80 x 14 x 14 cm (H x B x T) inkl. Bodenköcher,
009 40 300	S.15	L3 - QUADRO	75,63 €	90,00 €	Wandleuchte mit PVC Corpus und Hausnummer, 26 x 26 cm, max. 60 W
009 40 500	S.15	L5 - MITA Bodenleuchte	235,29 €	280,00 €	Bodenleuchte 60 x 30 x 30 cm (H x B x T) Edelstahl, Milchglas, Granitbodenplatte, max. 60 W
BRIEFKÄSTEN UND MEHR					
009 43 700	S. 16-17	S1 - KLINGEL, rund	42,02 €	50,00 €	Türklingel, Edelstahl, rund, D= 55 mm, unter Putz, ohne Montage
009 43 710	S. 16-17	S2 - KLINGEL, quadratisch	42,02 €	50,00 €	Türklingel, Edelstahl, quadratisch 75 x 75 mm, unter Putz, ohne Montage, Gravur möglich
009 43 720	S. 16-17	S3 - KLINGEL, rund	42,02 €	50,00 €	Türklingel, Edelstahl, rund, D= 80 mm, unter Putz, ohne Montage
009 44 100	S. 16-17	S5 - HAUSNUMMERN	8,40 €	10,00 €	Edelstahl, Höhe ca. 13 cm, Preis pro Ziffer (0 - 9) und Buchstaben A bis C
009 44 200	S. 16-17	S6 - NAMENSCHILD	67,23 €	80,00 €	Edelstahl, Wandbefestigung, Höhe ca. 7 cm, Preis für 10 Buchstaben
009 43 300	S. 16-17	B2 - Briefkasten JUM	319,33 €	380,00 €	Edelstahl, 38,5 x 30 x 31,5 cm (B x H x T), an 4 Lärchenpfosten u. H-Bodenanker verzinkt
009 43 310	S. 16-17	B3V - Briefkasten TOP	184,87 €	220,00 €	Edelstahl, 35,5 x 34,5 x 10 cm (B x H x T), an 2 Lärchenpfosten u. H-Bodenanker verzinkt
009 43 315	S. 16-17	B3R - Briefkasten TOP	210,08 €	250,00 €	wie oben, jedoch Entnahme rückseitig
009 43 330	S. 16-17	B4 - Briefkasten TIM	294,12 €	350,00 €	wie TOP jedoch mit aufgesetzter Lochblechblende, 40 x 38 x 12,5 cm (B x H x T), Schloss rechts, auf Putz
009 43 350	S. 16-17	B2Z - Zeitungskasten JUM	159,66 €	190,00 €	passend zu Briefkasten JUM, ohne Pfosten
009 43 355	S. 16-17	B3Z - Zeitungsrolle TOP	37,82 €	45,00 €	passend zu Briefkasten TOP; ohne Pfosten
009 43 370	S. 16-17	B4Z - Zeitungskasten TIM	105,04 €	125,00 €	passend zu Briefkasten TIM, auf Putz
009 43 600	S. 16-17	B1 - COM	1.151,26 €	1.370,00 €	Kommunikationselement, Edelstahlcorpus, Lärchensäulen, Anordnung Module variabel, 10 cm tief
009 43 620	S. 16-17	B1 - COM T	1.235,29 €	1.470,00 €	dito, jedoch 16 cm tief
009 43 640	S. 16-17	B1 - COM ST	1.386,55 €	1.650,00 €	dito, jedoch 30 cm tief, mit vier Pfosten

Artikel Nr.	Katalogseite	Typ	Preis netto	Preis brutto	Technische Details
RADHAUS					
010 50 100	S. 18	R1 - Radhaus	2.084,03 €	2.480,00 €	für 2 Fahrräder,inkl. Führungsschienen,110 x 140 x 210 cm (B x H x T),sonst wie Mülltonnenhäuser Lärchenpfosten mit Stahl-Bodenhülse, Schlitz 50 mm, 14 x 14 x 100 cm(B x T x H)
009 42 200	S. 18	R2 - BICI Fahrradpoller	176,47 €	210,00 €	
GARTENZÄUNE					
013 80 400	S. 22-23	Z 2/93 - Zäune 93 x 100 cm	100,84 €	120,00 €	Für alle Elemente gilt: Lärchenholz natur, alles fertig montiert, alle Längen möglich inkl. Befestigungsmaterial. Verschraubung mit Edelstahlschrauben, Köpfe schräg oder gerade Lattendimension immer 3 x 3 cm, Sonderanfertigungen möglich, Abrechnung nach Meter Gartentür für Zaun 93 cm hoch, Breite 100 cm, inkl. aller Beschläge, Zylinderschloß und Knauf Gartentür für Zaun 103 cm hoch, Breite 100 cm, inkl. aller Beschläge, Zylinderschloß und Knauf Gartentür für Zaun 113 cm hoch, Breite 100 cm, inkl. aller Beschläge, Zylinderschloß und Knauf
013 80 410	S. 22-23	Z 2/103 - Zäune 103 x 100 cm	113,45 €	135,00 €	
013 80 420	S. 22-23	Z 2/113 - Zäune 113 x 100 cm	126,05 €	150,00 €	
013 80 680	S. 22-23	Z 2-T/93 - Gartentür	294,12 €	350,00 €	
013 80 700	S. 22-23	Z 2-T/103 - Gartentür	310,92 €	370,00 €	
013 80 720	S. 22-23	Z 2-T/113 - Gartentür	327,73 €	390,00 €	
013 80 750		Z 2-T/120 Mehrpreis für Gartentür 120 cm	25,21 €	30,00 €	Mehrpreis für Gartentür 120 cm breit, gleichpreisig für die 3 Zaunhöhen 93/103/113
013 80 220		Z 1/100 - Pfosten 100 cm	42,02 €	50,00 €	Lärche natur, 9 x 9 x 100 cm, Kopf pyramidal, inklusive montiertem verzinkten H-Anker dito, jedoch Länge 110 cm dito, jedoch Länge 120 cm dito, jedoch Länge 160 cm dito, jedoch Länge 180 cm dito, jedoch Länge 195 cm dito, jedoch Länge 215 cm 11 x 11 x 100 cm passend zu Zaun 93 cm inkl. H-Bodenanker verzinkt 11 x 11 x 110 cm passend zu Zaun 103 cm inkl. H-Bodenanker verzinkt 11 x 11 x 120 cm passend zu Zaun 113 cm inkl. H-Bodenanker verzinkt in Türpfosten eingebaut Lärche, natur, gefertigt nach Wunsch, Preis nach Anfrage und Skizze
013 80 230		Z 1/110 - Pfosten 110 cm	44,54 €	53,00 €	
013 80 240		Z 1/120 - Pfosten 120 cm	46,22 €	55,00 €	
013 80 250		Z 1/160 - Pfosten 160 cm	58,82 €	70,00 €	
013 80 260		Z 1/180 - Pfosten 180 cm	63,03 €	75,00 €	
013 80 265		Z 1/195 - Pfosten 195 cm	67,23 €	80,00 €	
013 80 280		Z 1/215 - Pfosten 215 cm	71,43 €	85,00 €	
013 80 204		Z 1-T/100 Pfosten Gartentürpfosten 100cm	75,63 €	90,00 €	
013 80 205		Z 1-T/110 Pfosten Gartentürpfosten 110cm	79,83 €	95,00 €	
013 80 206		Z 1-T/120 Pfosten Gartentürpfosten 120cm	84,03 €	100,00 €	
011 63 140		Z 2-E - Elektr. Türöffner	75,63 €	90,00 €	
013 81 200		Z 3 - Lärchenholz-Spaliere			
ZUBEHÖR					
011 63 120		Z 6 - Türschloss	15,13 €	18,00 €	Vierkantschloss oder Zylinderschloß, inkl. zwei Schlüssel, gleichschließend, inkl. Einbau transparent, 3 x mit "Koralan" gestrichen
011 62 100		Z 7 - Pfosten Anstrich	12,61 €	15,00 €	
011 62 110		Z 7 E - Anstrich ganzes Element	50,42 €	60,00 €	
011 63 300		Z 8 - Bodenköcher	22,69 €	27,00 €	Aufpreis für verzinkten Bodenköcher: Quadratrohr, L=40 cm für Pfosten 9 x 9 cm statt H-Bodenanker Edelstahlreiniger 250 ml, Silikonöl 250 ml, Pflegetuch
011 63 400		S 1 - Pflegeset Edelstahl	16,81 €	20,00 €	
011 61 510		Pflanzenkarton MONO	25,21 €	30,00 €	15 Pflanzen im 60 ccm Ballen
011 61 520		Pflanzenkarton DUO	36,13 €	43,00 €	25 Pflanzen "
011 61 530		Pflanzenkarton TRIO	46,22 €	55,00 €	35 Pflanzen "
011 61 540		Pflanzenkarton QUATTRO	61,34 €	73,00 €	50 Pflanzen "
011 61 550		Pflanzenkarton QUINTO	77,31 €	92,00 €	65 Pflanzen "
011 61 560		Pflanzenkarton SESTO	92,44 €	110,00 €	80 Pflanzen "

Gärten von...

Immergrün[®]
...Orte zum Wohlfühlen

Unter dem Kehlberg 19 · 58675 Hemer
Tel. 02372.14042 · Fax 02372.4616
info@immergruen.de · www.immergruen.de



Kommunikationselement B1 - COM



Radhaus R1



VARIO Gartenschrank mit FLORA-Dach



Florina Pflanzrahmen

Preise ohne Lieferung und Montage (Bruttopreise enthalten die gesetzlichen 19% Mehrwertsteuer). Fracht und Verpackung für Produktgruppe A (Tonnenhäuser): 5 % des Listenpreises innerhalb des Bundesgebietes.

Lieferung ins Ausland und andere Produkte nach Aufwand.

Die Selbstabholung bei Gartenakzente in Eschenlohe ist möglich. Die Lieferzeit beträgt ca. 4 Wochen.

Diese Preisliste gilt bis zum Erscheinen einer neuen Preisliste. Im Übrigen gelten unsere allgemeinen Lieferbedingungen, (AGB) Stand 01/2010. Änderungen und Irrtum vorbehalten.